

# FIAT PROFESSIONAL EASY LEASE



PROGRAM OPERATIVNÍHO LEASINGU

Veškerá vyobrazení jsou pouze ilustrativní.

[www.fiatprofessional.com/cz](http://www.fiatprofessional.com/cz)

**FIAT**  
PROFESSIONAL

# DOBLO DODÁVKA

Doba pronájmu (měsíce)	Max. nájezd (km/rok)	Měsíční splátka OL (bez DPH)			
		1.2 PureTech 110k L1 510.02T.2	Doblo BEV 50kWh 136k L1 511.122.2	EDICE PROFESSIONAL Doblo 1,2 PureTech 110k van L1 510.02T.3	EDICE PROFESSIONAL Doblo 1,5 BlueHDI 100k van L1 510.02L.3
36	30 000	6 720 Kč	13 944 Kč	7 090 Kč	7 560 Kč
48	30 000	7 137 Kč	12 981 Kč	7 426 Kč	7 897 Kč

## Parametry programu:

- Full servis operativní leasing včetně služeb
- Doba nájmu 36 nebo 48 měsíců
- Nájezd 90 000 km (36 měsíců) nebo 120 000 km (48 měsíců)

## Měsíční splátka obsahuje:

- Amortizace vozidla
- Poplatek za rádio
- Zimní i letní pneumatiky kategorie Standard v ceně
- Povinné ručení s limitem plnění 100/100 mil. Kč, havarijní pojištění se spoluúčastí 10 % včetně pojištění všech výhledových skel a GAP
- Náhradní vozidlo v případě asistenčního zásahu až na 5 dní
- Asistenční služba Arval Assistance 24/7 dostupná po celé Evropě
- Údržba a servis vozu

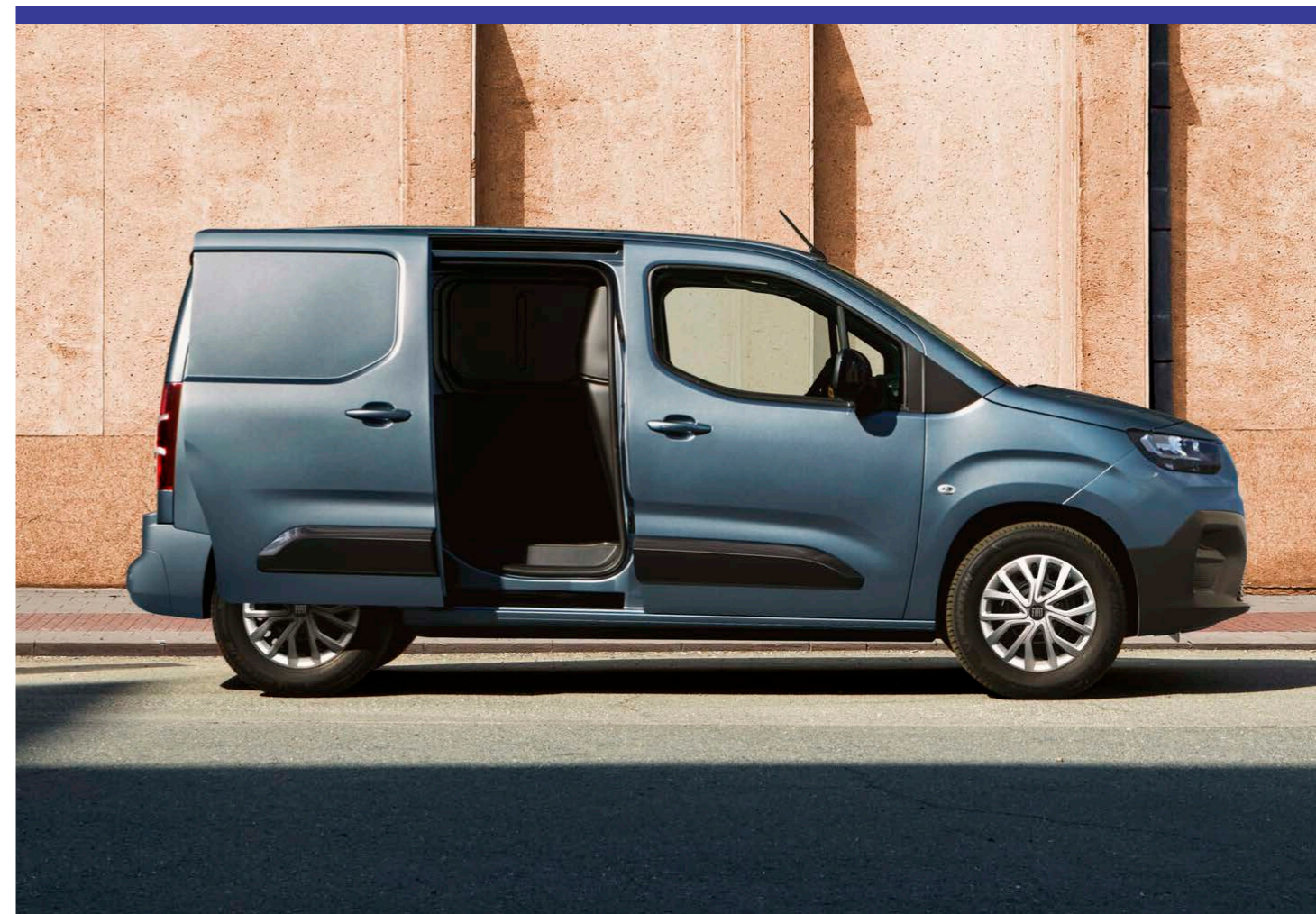
Nabídka platná na vozy objednané do 31. 12. 2024

**FIAT**  
PROFESSIONAL

### Spotřeba a emise:

Spalovací verze: WLTP kombinovaná spotřeba 5,7–7,5 l/100 km, emise CO<sub>2</sub> 150–172 g/km.  
Elektrická verze: WLTP kombinovaná spotřeba energie 19,6–19,9 kWh/100 km, WLTP kombinovaný dojezd 280 km, WLTP emise CO<sub>2</sub> 0 g/km.

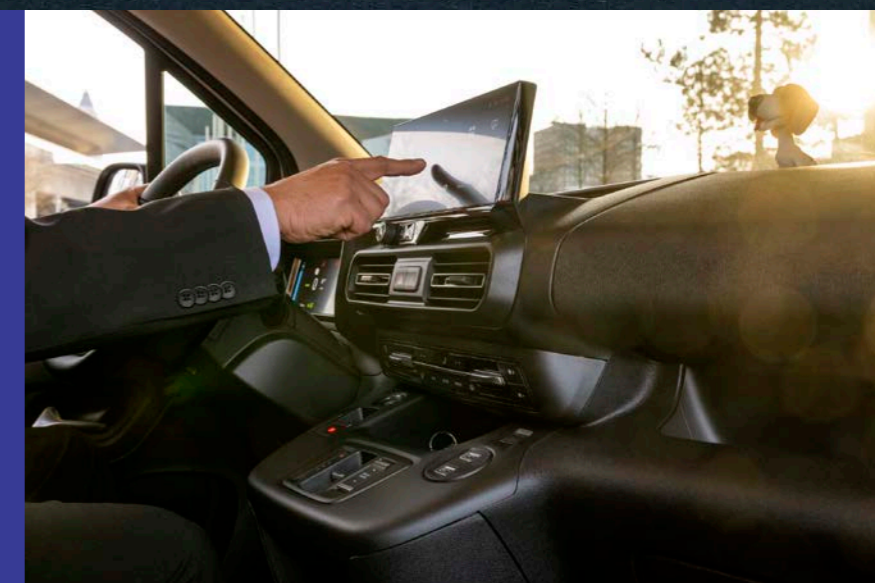
**Platnost podmínek:** nabídka v rámci programu Easy Lease platí pro operativní leasing s trváním doby pronájmu na 36 nebo 48 měsíců, má indikativní charakter a nejedná se o závaznou nabídku na uzavření smlouvy; nabídka operativního leasingu je poskytována ve spolupráci se společností Arval CZ, s.r.o.; nabídka platí do 31. 12. 2024, F Automobil Import s.r.o. si vyhrazuje právo změny této nabídky; výše uvedené ceny jsou platné výhradně pro uvedené verze bez nadstandardní výbavy; v případě zájmu o jinou verzi nebo výbavu vozidla konzultujte nabídku s vaším koncesionářem Fiat Professional; ceny jsou uvedeny bez DPH (21 %); fotografie jsou pouze ilustrativní.



## Fiat Easy Lease

### Výhody programu:

- Bez akontace = žádné vstupní náklady
- Veškeré měsíční náklady v jedné faktuře (mimo PHM)
- Rozpočet pod kontrolou
- Fixní měsíční splátky
- Bez starostí s prodejem ojetého vozu



# SCUDO DODÁVKA

Doba pronájmu (měsíce)	Max. nájezd (km/rok)	Měsíční splátka OL (bez DPH)			
		1.5 MTJ 120k L2 506.5NS.3	BEV 136k 50kWh L2 507.5N4.3	EDICE PROFESSIONAL Scudo 1,5 MTJ 120k van L2 506.5NS.3	EDICE PROFESSIONAL Scudo 2,0 MTJ 145k van L2 506.5NW.3
36	30 000	8 668 Kč	16 929 Kč	8 700 Kč	9 290 Kč
48	30 000	9 334 Kč	15 633 Kč	9 320 Kč	9 939 Kč

## Parametry programu:

- Full servis operativní leasing včetně služeb
- Doba nájmu 36 nebo 48 měsíců
- Nájezd 90 000 km (36 měsíců) nebo 120 000 km (48 měsíců)

## Měsíční splátka obsahuje:

- Amortizace vozidla
- Poplatek za rádio
- Zimní i letní pneumatiky kategorie Standard v ceně
- Povinné ručení s limitem plnění 100/100 mil. Kč, havarijní pojištění se spoluúčastí 10 % včetně pojištění všech výhledových skel a GAP
- Náhradní vozidlo v případě asistenčního zásahu až na 5 dní
- Asistenční služba Arval Assistance 24/7 dostupná po celé Evropě
- Údržba a servis vozu

**Nabídka platná na vozy objednané do 31. 12. 2024**

**FIAT**  
PROFESSIONAL

### Spotřeby a emise:

Spalovací verze: WLTP kombinovaná spotřeba 6,3–8,0 l/100 km, WLTP emise CO<sub>2</sub> 164–211 g/km.

Elektrická verze: WLTP kombinovaná spotřeba energie 24,1–28,9 kWh/100 km, WLTP kombinovaný dojezd 197–328 km, WLTP emise CO<sub>2</sub> 0 g/km.

**Platnost podmínek:** nabídka v rámci programu Easy Lease platí pro operativní leasing s trváním doby pronájmu na 36 nebo 48 měsíců, má indikativní charakter a nejedná se o závaznou nabídku na uzavření smlouvy; nabídka operativního leasingu je poskytována ve spolupráci se společností Arval CZ, s.r.o.; nabídka platí do 31. 12. 2024, F Automobil Import s.r.o. si vyhrazuje právo změny této nabídky; výše uvedené ceny jsou platné výhradně pro uvedené verze bez nadstandardní výbavy; v případě zájmu o jinou verzi nebo výbavu vozidla konzultujte nabídku s vaším koncesionářem Fiat Professional; ceny jsou uvedeny bez DPH (21 %); fotografie jsou pouze ilustrativní.



## Fiat Easy Lease

### Výhody programu:

Bez akontace = žádné vstupní náklady

Veškeré měsíční náklady v jedné faktuře (mimo PHM)

Rozpočet pod kontrolou

Fixní měsíční splátky

Bez starostí s prodejem ojetého vozu



# DUCATO

Doba pronájmu (měsíce)	Max. nájezd (km/rok)	Měsíční splátka OL (bez DPH)						
		Ducato Light 2,2 MTJ 120k 6°MT L2H1 290.1L2.2	Ducato Maxi 2,2 MTJ 180k 6°MT L3H2 295.BG5.2	Ducato Maxi 2,2 MTJ 140k 6°MT L3H2 295.BA3.2	Ducato BEV van L3H2 505.BG1.2	EDICE PROFESSIONAL Ducato Light 2,2 MTJ EVO 120k 6°MT Van 3,0 t L2H1 290.1L2.2	EDICE PROFESSIONAL Ducato Light 2,2 MTJ EVO 140k 6°MT Van 3,5 t L3H2 290.BG3.2	EDICE PROFESSIONAL Ducato Maxi 2,2 MTJ EVO 180k 6°MT Van 3,5 t L4H3 295.CA5.2
36	30 000	8 421 Kč	10 605 Kč	10 963 Kč	24 117 Kč	8 973 Kč	10 755 Kč	11 555 Kč
48	30 000	9 030 Kč	11 040 Kč	11 405 Kč	21 942 Kč	9 550 Kč	11 138 Kč	12 086 Kč

## Parametry programu:

- Full servis operativní leasing včetně služeb
- Doba nájmu 36 nebo 48 měsíců
- Nájezd 90 000 km (36 měsíců) nebo 120 000 km (48 měsíců)

## Měsíční splátka obsahuje:

- Amortizace vozidla
- Poplatek za rádio
- Zimní i letní pneumatiky kategorie Standard v ceně
- Povinné ručení s limitem plnění 100/100 mil. Kč, havarijní pojištění se spoluúčastí 10 % včetně pojištění všech výhledových skel a GAP
- Náhradní vozidlo v případě asistenčního zásahu až na 5 dní
- Asistenční služba Arval Assistance 24/7 dostupná po celé Evropě
- Údržba a servis vozu

**Nabídka platná na vozy objednané do 31. 12. 2024**



## Fiat Easy Lease

### Výhody programu:

- Bez akontace = žádné vstupní náklady
- Veškeré měsíční náklady v jedné faktuře (mimo PHM)
- Rozpočet pod kontrolou
- Fixní měsíční splátky
- Bez starostí s prodejem ojetého vozu



**FIAT**  
PROFESSIONAL

**Spotřeba a emise:** Spotřeba a emise: WLTP kombinovaná spotřeba 7,2–10,1 l/100 km, WLTP emise CO<sub>2</sub> 189–276 g/km.

**Platnost podmínek:** nabídka v rámci programu Easy Lease platí pro operativní leasing s trváním doby pronájmu na 36 nebo 48 měsíců, má indikativní charakter a nejedná se o závaznou nabídku na uzavření smlouvy; nabídka operativního leasingu je poskytována ve spolupráci se společností Arval CZ, s.r.o.; nabídka platí do 31. 12. 2024, F Automobil Import s.r.o. si vyhrazuje právo změny této nabídky; výše uvedené ceny jsou platné výhradně pro uvedené verze bez nadstandardní výbavy; v případě zájmu o jinou verzi nebo výbavu vozidla konzultujte nabídku s vaším koncesionářem Fiat Professional; ceny jsou uvedeny bez DPH (21 %); fotografie jsou pouze ilustrativní.